



ESG Rapportage 2025





Betrokken

Ondernemend

Betrouwbaar

ESG rapportage 2025

In dit jaarverslag delen we voor het eerst hoe we bij Sint Joseph omgaan met ESG: Environmental, Social & Governance. Met deze stap laten we zien dat we niet alleen kijken naar onze financiële prestaties, maar ook naar de manier waarop we invloed hebben op mens, milieu en maatschappij. ESG is internationaal dé standaard voor duurzaam en verantwoord ondernemen en bestaat uit drie onderdelen: milieu (Environmental), sociaal (Social) en goed bestuur (Governance).

Deze standaard is nog niet verplicht voor woningcorporaties. Toch willen we een eerste stap maken in het rapporteren met de gegevens die we al beschikbaar hebben. De komende jaren gaan we dit verder uitbouwen waarbij we ook richting willen geven aan ESG zodat het ook een belangrijk onderdeel wordt van ons dagelijks handelen.

Bij het onderdeel milieu draait het om onze ecologische voetafdruk, energiegebruik, hoe we omgaan met grondstoffen en onze CO₂-uitstoot. Op sociaal vlak gaat het over de manier waarop we omgaan met onze medewerkers, klanten en de samenleving. Denk bijvoorbeeld aan diversiteit, arbeidsomstandigheden en onze betrokkenheid bij maatschappelijke initiatieven. Governance betekent voor ons dat we open en eerlijk besturen, integriteit hoog in het vaandel hebben en goed letten op naleving van regels en risicobeheer.

Door hier open over te rapporteren, laten we zien dat we eerlijk, transparant en duurzaam willen werken. Zo sluiten we aan bij wat onze stakeholders van ons verwachten. ESG-rapportages geven inzicht, maar helpen ons vooral om steeds weer te verbeteren. Wij zijn ervan overtuigd dat aandacht voor ESG onze corporatie sterker en klaar voor de toekomst maakt.



Milieu



Sociaal bewoners



Sociaal collega's



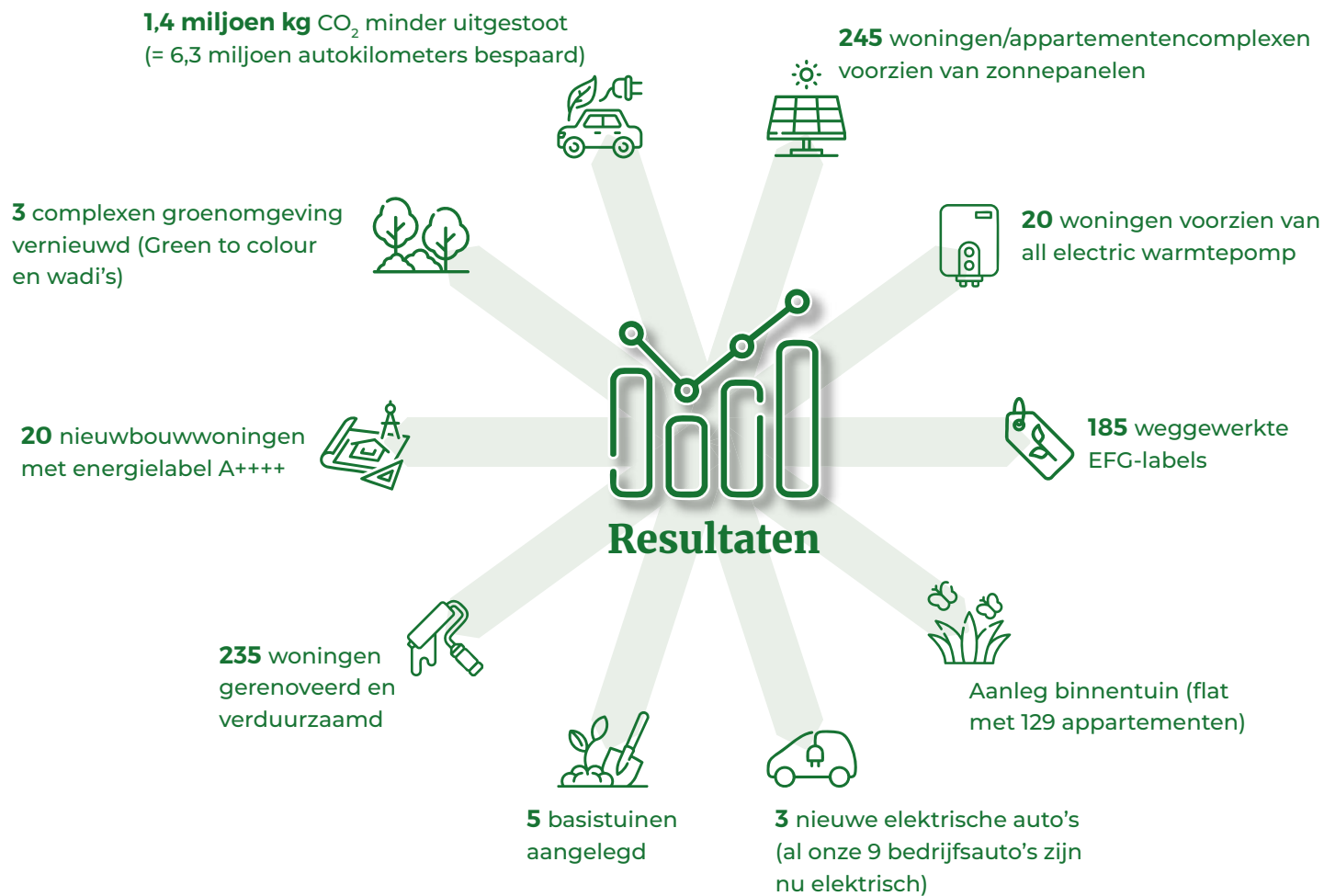
Goed bestuur



Milieu



Onze huurders wonen in comfortabele en betaalbare woningen. Woningen staan in groene wijken. Duurzaamheid is een onderdeel van onze identiteit en ons handelen.



Sociaal bewoners



We bieden passend en betaalbaar wonen, afgestemd op verschillende levensfasen en doelgroepen. En we bieden ondersteuning wanneer dat nodig is. Door actief te luisteren en samen te werken met partners, zorgen we voor betrokken, toegankelijke dienstverlening waarin huurders zich gehoord en vertrouwd voelen.

Sint Joseph
daar voel je je thuis

Huurdersparticipatie in projecten:

- Klankbordgroepen
- Bewonerscommissies
- Binnentuin Cityflat
- HuurdersAdviesRaad (HAR)

Samenstelling huishoudens bij nieuwe verhuringen

- 175 eenpersoonshuishoudens
- 75 tweepersoonshuishoudens
- 37 drie of meerpersoonshuishoudens

- 14 bewoners bezocht die 50 jaar of langer huren van Sint Joseph
- 2 bewoners bezocht die 100 jaar of ouder werden

Luisterpanel

over reparatieverzoeken, samen met 10 bewoners

Wooncoach

In 2025 is een wooncoach gestart met als doel de doorstroom te bevorderen. 3 inloopmiddagen, met 26 huishoudens, waarvan 22 huishoudens ingeschreven op WoningHuren.nl

KWH:

- Nieuwe huurders: 8,0
- Vertrokken huurders: 8,2
- Reparaties: 8,4
- Algemene dienstverlening: 7,2

Huurachterstanden

Actief/betrokken huurincasso, samen met Stadsbank Oost-Nederland, Bemoeizorg, wijkcoaches en coaches financiën van gemeente Almelo

Klachtenprocedure

9 klachten ontvangen
2 klachten behandeld door Huurcommissie, geen klachten via Klachtencommissie

Woningaanpassingen

29 WMO aanvragen afgerond

Inschrijfduur woningzoekenden

7,4 jaar - De gemiddelde inschrijfduur in de regio
4,7 jaar - De gemiddelde inschrijfduur in Almelo

We werken samen met:

gemeentes, zorg- en welzijnsorganisaties, collega-woningcorporaties, marktpartijen, brandweer en politie

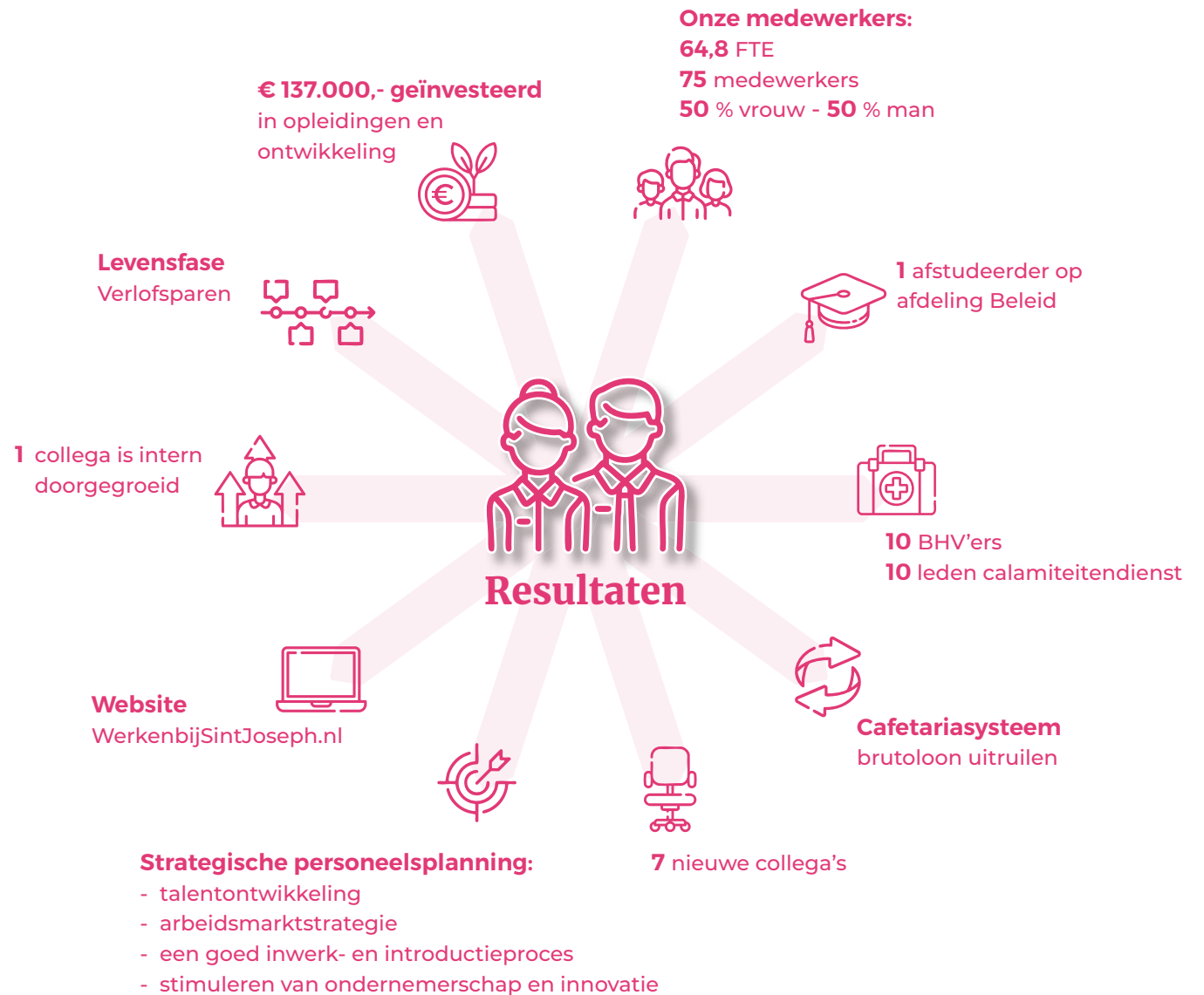
Resultaten



Sociaal collega's



We zijn een sterke, betrouwbare en transparante organisatie waar medewerkers, huurders en samenwerkingspartners met elkaar in verbinding zijn. Bij Sint Joseph voel je je thuis!



Goed bestuur



Onze betrokkenheid bij de samenleving is groot. Als maatschappelijke organisatie hebben we oog voor wat er leeft. In een open overleg en samenwerking met onze huurders, collega-corporaties, de gemeente Almelo en andere partners in de stad agenderen we maatschappelijke thema's en geven daar samen uitvoering aan.

Visitatierapport 2021-2024

Wij zijn getoetst op:

- Maatschappelijke waarde (goed)
- Maatschappelijke verankering (uitstekend)
- Besturing (hoge kwaliteit)
- Maatschappelijke capaciteit (uitstekend)

Aandacht voor gedrag

Soft en hard controls zijn uitgevoerd door controller en team Control



Afstemming stakeholders

HAR, OR en bewonerscommissies



Werven nieuwe directeur-bestuurder

Susanne Bomer is per 1 januari 2026 de nieuwe directeur-bestuurder



RvC - 2 nieuwe leden
OR - 2 nieuwe leden
Vertrouwenspersoon - intern en extern
Controller



Resultaten

Aanbestedingen

zoals ERP en aanbestedingsbeleid



Vastgoed

sturingsweek, met brede betrokkenheid van collega's



Prestatieafspraken

gemeente Almelo, HAR, Beter Wonen en SHBW



Update

integriteitsproces

